



TLS Verkkko Oy
Mika Huttu
040 193 9507
mika.huttu@tls.fi

Asiakas Oy
Asko Asikainen
049 123 456
asko.asikainen@asiakas.fi

MOOTTORIKELKKAREITIN SIJOITTAMINEN SÄHKÖJOHTOALUEELLE

Moottorikelkkareitin rakentamisessa sovelletaan verkostosuositusta YJ 5:02 moottorikelkkareitin sijoittaminen sähköjohtoalueelle (LIITE). Verkostosuosituksissa voi olla tämän lausunnon lisäksi kohtia, jotka ovat voimassa ja voivat vaikuttaa kelkkareitin suunnitteluun ja hallinnointiin.

1. Yleistä

RAKENTAMINEN JUOKSENKI-TURTOLA

Virallisen moottorikelkkailureitin sijoittaminen johtoalueille edellyttää sekä maanomistajan lupaa että verkkoyhtiön hyväksytyä todistusta. Muilla reiteillä eli niin kutsutuilla ajourilla kelkkailu tapahtuu maanomistajan luvalla ja kelkanomistajan vastuulla, kuten missä tahansa maastossa. On huomattavaa, että juridisesti verkkoyhtiö ei voi antaa varsinaista lupaa vaan pelkästään lausunnolla, kelkkailureitin sijoittamisesta sähkölinjoille. Hyväksyty moottorikelkkareitti vaatii aina verkkoyhtiöltä erillisen hyväksyntätodistuksen, joka koskettaa vain lausunnossa olevia alueita.

Maastoliikennelain mukaisesti perustettavaa kelkkailureittiä pidetään VIM:ssä tietä vastaavana muunaliikenneväylänä. Kelkkailureitin sijoittaminen 20 — 110 kV johtoalueelle edellyttää johdolta varmennettua rakennetta.

Reitinpitäjä korvaa verkkoyhtiölle kaikki kelkkareitin rakentamisesta ja ylläpidosta aiheutuvat johtojen muutostyökustannukset, sekä mahdolliset haitat ja vahingot.

TLS Verkkko Oy:ltä on pyydettävä tarjouspyyntö linjarakenteiden varmentamisesta tai muista mahdollisista muutostöistä ennen töiden aloittamista. Karttakuvaan on mustalla katkoviivaympyröillä merkitty tässä vaiheessa tiedossa olevat verkoston muutostyöt.

Lisäksi ennen töiden aloittamista tai reitin vahvistamista on 110 kV ja 20 kV linjojen tarkat alitukset tulee määrittää karttakuviin.

2. Lupaehdot

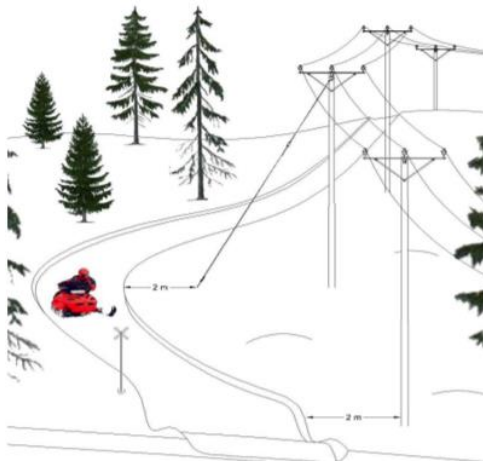
110 kV	3 metriä	5 metriä
220 kV	4 metriä	5 metriä
400 kV	5 metriä	5 metriä



Moottorikelkka reitti voidaan rakentaa 110 kV johdonviereen tai ali siten, että korkeusvaatimukset ajoradan pinnasta sähkölinjan johtimiin täyttyy kaikissa sää- ja kuorma tiloissa.

Ajoradan reunan ollessa alle 1.5 m päässä vaakasuoraan mitattuna reunajohtimesta, on korkeuden tienpinnasta linjan kaikkiin johtimiin oltava kaikissa olosuhteissa vähintään 7 m. Mahdolliset sivuojat on sijoitettava siten, että ne eivät vahingoita 110 kV pylvään maadoitusjohtimia. Työskentelyetäisyys on 5m linjan alle ja sivuille.

110 kV johtojen pylväiden pylvasalat ulottuvat 3 m etäisyydelle pylväistä sekä haruksista. Pylvasala on suoja-alue, jolla ei saa liikkua koneilla eikä alalla saa suorittaa kaivuutöitä.



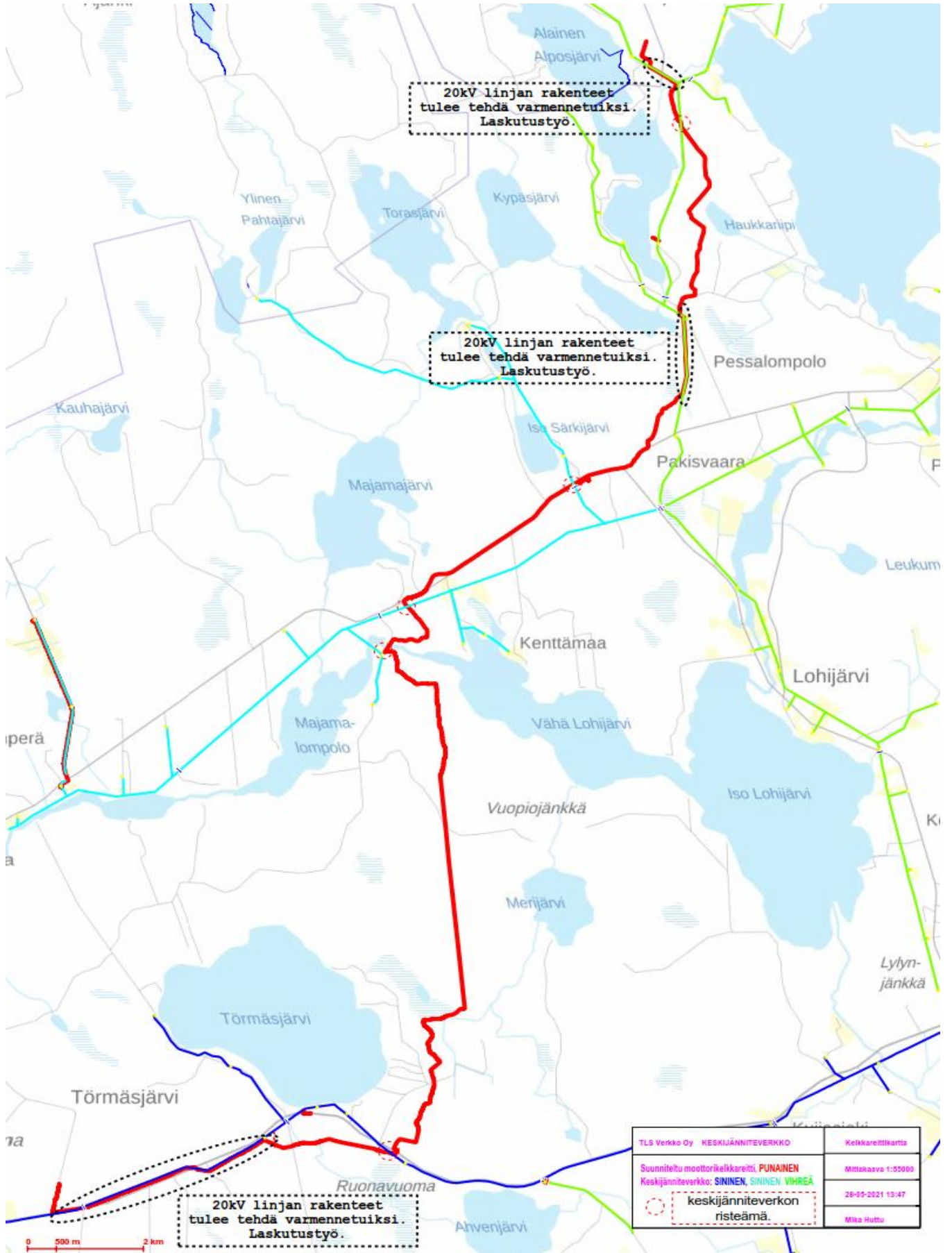
Vastaavasti 20 kV johdon vieressä, Kelkkailureitti sijoitetaan vähintään 3 m etäisyydelle johdon pylvaslinjasta ja haruksista. Reitin ja johtolinjan tarpeetonta risteämistä tulee välttää.

Korkeus kelkkareittiin on oltava linjan kaikkiin johtimiin kaikissa olosuhteissa vähintään 6.6 m.

Pienjännite (0,4 kV) riippukierrehdoilla vastaava korkeusvaatimus on 5,5 m.

Reitinpitäjä varustaa harukset ajoturvallisuuden kannaltatarvittavilla merkinnöillä ja huolehtii niiden kunnossa pysymisestä. Merkintöjen asentamisesta on sovittava verkkoyhtiön kanssa.

Kelkkareitin merkintöjä ei saa kiinnittää verkkoyhtiön rakenteisiin.



TLS Verko Oy KESKIJÄNNITEVERKKO	Kelkkareittikartta
Suunniteltu moottorikelkareitti, PUNAINEN	Mittakaava 1:55000
Keskijänniteverkko: SININEN, SININEN VIHREÄ	28-05-2021 13:47
keskijänniteverkon risteämä	Mika Huttu

3. Poikkeamat

Sähtöturvallisuuteen liittyvät havainnot ja mahdolliset vahingot tulee aina ilmoittaa viivytyksettä TLS Verkko Oy päivystysnumeroon. Päivystäjän tavoittaa aina numerosta **016 532 030**.

Mahdollisia poikkeamahavaintoja ovat mm:

- Tykkylumen huomattava kertyminen johtimiin ja rakenteisiin
- Puiden huomattava kallistuminen linjan suuntaan
- Rakennevauriot
- Ilkivalta.

4. Katselmointi

Moottorikelkkareitin vastuuhenkilö sopii katselmuksen TLS Verkko Oy yhteyshenkilön kanssa ennen töihin ryhtymistä. Lisätietoja tarvittaessa antaa Mika Huttu 040 193 9507.

Pellossa 9.2.2023

Mika Huttu
TLS Verkko Oy
Käyttöpäällikkö