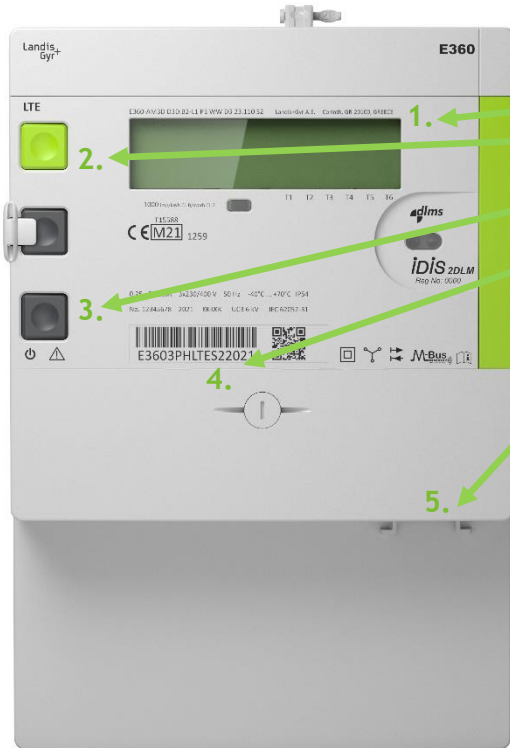


E360 mittarin käyttöohje



1. Mittarin näyttö
2. Näytön selauspainike
3. Kytentäilaitteen painike
4. Mittarin numero
5. P1-portti, asiakasrajapinta

Kulutuksen seuraaminen mittarin näytöltä

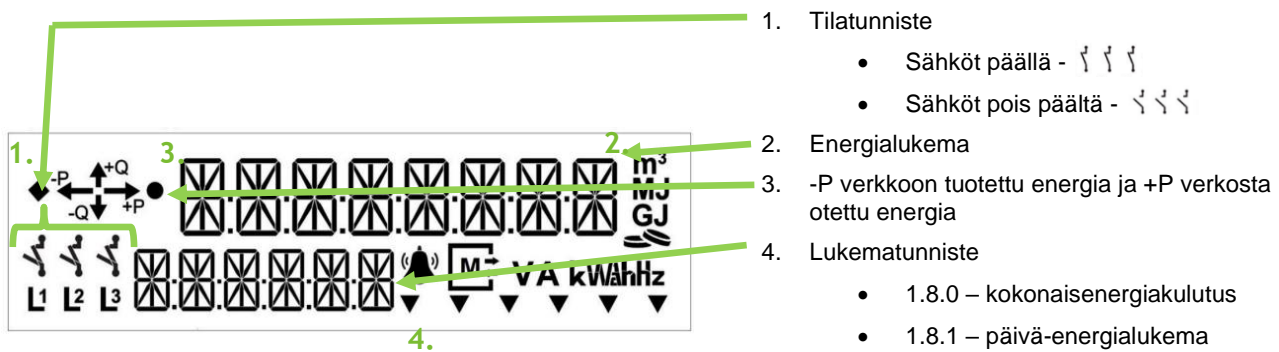
Näytöltä näet oletuksena kokonaisenergielukeman. Näytön selauspainiketta painamalla voit selata eri tariffien kulutusta sekä mahdollista sähkön tuotantoa (esim. aurinkopaneelit). Lukematunniste (selitteet alempana ohjeessa) kertoo mikä energialukema näytöllä on.

Sähköjen katkaisu asunnosta

Sähkötöiden ajaksi sähköt on **aina** katkaistava pääkytkimestä tai pääsulakkeista.

Muissa tapauksissa sähköt voi katkaista mittarin kytkentälaitteen painikkeesta. Näin tiedonsiirtoyhteys mittariin säilyy, mutta sähköt katkeavat. Päällekytkentä tapahtuu samasta painikkeesta.

Mittarin näytön tiedot



Teille on vaihdettu uusi etäluettava mittari:

___ . ___ . 2023

Vanhan mittarin lukema: _____